



Africa GreenTec #ImpactProduct

Solartainer® Amali

Le Solartainer Amali est notre hub mobile pour une croissance pérenne dans les régions hors réseau. Avec son toit photovoltaïque et ses bras extensibles, le conteneur de 40 pieds est conçu pour être facilement monté et démonté en 96 heures. Cela nous permet d'électrifier des communes entières dans un délai particulièrement court, qu'il s'agisse d'une première intervention ou d'une mesure temporaire. Car l'électricité est un facteur essentiel pour le développement économique des communes. Avec le Solartainer, nous misons sur l'énergie solaire, une source d'énergie qui est à la fois durable et la plus logique pour l'Afrique. Un réseau intelligent distribue l'électricité via un système de tarification prépayé et permet l'analyse des données et la maintenance à distance. Grâce à la batterie lithium-ion intégrée, l'énergie est également disponible le soir et les jours très nuageux. Les modules de stockage sont intégrés de manière modulaire dans une armoire de batterie réfrigérée dans le Solartainer, ce qui permet au système de s'adapter parfaitement au climat chaud et aux conditions du Sud global.



50 kWp max.

Une technologie photovoltaïque respectueuse de l'environnement



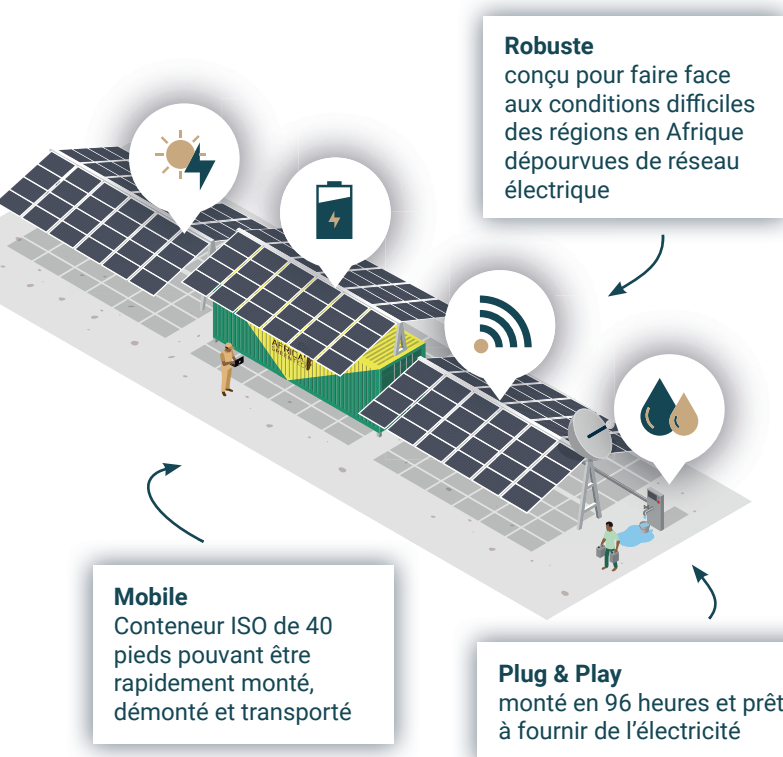
38,4 - 86,4 kWh

Stockage sur batterie lithium-ion avec système de refroidissement intégré pour l'électricité du soir



100 % Énergie renouvelable

Ne nécessite pas de diesel à titre de sauvegarde (Backup)



Smart Mini Grids, l'infrastructure d'un avenir interconnecté et décentralisé

Nous installons un réseau électrique dans chaque localité afin de rendre l'électricité produite dans le Solartainer accessible à l'ensemble du village. Chaque foyer dispose de son propre raccordement, y compris un compteur électrique intelligent, appelé "smart meter", qui reçoit et envoie des données, mesure et contrôle le flux d'électricité. Nous garantissons ainsi un trafic de paiement prépayé fiable et chaque client ne paie, outre la redevance de base, que l'électricité qu'il a consommée. En fonction du tarif souscrit, nos clients disposent d'une puissance maximale limitée. Ainsi, dans le cadre de notre solution ImpactSite®, nous gérons les pics de consommation et pouvons voir le flux d'électricité en temps réel et intervenir dès qu'un problème survient.



Sans électricité, mes idées ne sont pas réalisables. L'électricité est le début de tout.

Nassou Oumar, Serial Entrepreneur



Dimensions pour le transport	Conteneur de 40 pieds
Taille en cours de service	327,02 m ² (39,67 L x 9,72 l x 3,92 H m)
Poids	16,5 tonnes
Certificats	TÜV, certificat de conformité UE, CSC
Résistance au vent	100 km/h
PV	jusqu'à 50 kWp
Batterie	38,4 - 86,4 kWh Li-Ion de haute qualité Version standard 57,6 kWh
Onduleurs PV	2x SMA Sunny Tripower STP 25000TL-30, Performance: 50 kW
Onduleurs à Batterie	3x SMA Sunny Island 8.0H, Performance: 18 kW
Performance du réseau	3-phase; 230/400 V _{AC} ; 50 Hz
Capacité hors réseau	Oui
Surveillance à distance	AGT Internet of Things Solution + AGT Remote Monitoring Platform



FilterUP – Traitement de l'eau intégré grâce à une technique de filtration moderne

Nous pouvons intégrer une installation de traitement de l'eau dans le Solartainer. Avec cette extension, le Solartainer est capable de traiter jusqu'à 3.000 litres d'eau par heure provenant de rivières ou de puits. Grâce à la technologie de l'osmose inverse, il est même possible de traiter de l'eau salée. Nous réduisons ainsi de manière préventive le risque de maladie dans toute une communauté.



LinkUP – Internet grâce à la communication par satellite intégrée

Il est possible d'équiper notre Solartainer d'une solution de communication par satellite en option, ce qui nous permet de fournir à nos clients un accès à Internet et donc à la communication, aux médias et à l'éducation via un hotspot.

Le contenu de ce twopager est destiné à être utilisé comme un teaser publicitaire du produit et non comme un prospectus de l'offre finale. Les informations contenues dans ce document peuvent évoluer dans le temps.

WE DO.

africagreentec.com